



**Catherine BARATTI-ELBAZ**  
Maire du 12<sup>e</sup> arrondissement

## Aux habitant.e.s du quartier de Bercy



Chère Madame, Cher Monsieur,

Paris, le 30 octobre 2017

Les membres du Conseil de quartier, et ceux d'entre vous que j'ai pu croiser ces dernières semaines, m'ont fait part d'interrogations montantes, voire d'inquiétudes, liées au projet de construction - encore à l'étude - d'une deuxième Arena dans le quartier de Bercy.

Ces interrogations légitimes sont entretenues, voire exacerbées, par la diffusion dans le quartier d'informations largement erronées.

Pour ces raisons, j'ai jugé nécessaire et important de m'adresser à vous directement, au travers de cette lettre dédiée au quartier de Bercy, pour vous donner toutes les informations précises et objectives en ma possession à ce jour.

En premier lieu, **le choix du site de Bercy pour l'implantation de la nouvelle Arena sportive n'est, actuellement, aucunement confirmé.** Les études de faisabilité sont en effet encore en cours et, devant les fortes contraintes inhérentes au site, il a été décidé d'élargir cette réflexion à d'autres localisations. Nous devrions connaître le résultat de ces études d'ici la fin 2017. Aucune décision n'est donc prise pour le moment.

En second lieu, je souhaite vous indiquer clairement qu'il **n'a jamais été question de construire dans le parc de Bercy en empiétant sur nos espaces verts.** Ainsi, les images diffusées dans certains tracts montrant une construction dans le parc n'ont aucune réalité et relèvent de la désinformation. L'emplacement actuellement à l'étude est celui du skate park et du parking de la Saemes, en bord de Seine, à l'écart du parc.

Soyez assurée que **je suis, comme vous, très attachée au parc de Bercy, déterminée à le préserver et le rénover.** Vous pouvez plus largement compter sur moi pour agir en faveur de la qualité du cadre de vie dans votre quartier, dont je connais les atouts mais aussi les difficultés récurrentes. Mes échanges sont nombreux avec l'ensemble des acteurs pour y remédier : Police Nationale, SNCF, RATP, AccorHotels Arena, notamment.

Vous trouverez au verso des informations faisant le point sur d'autres projets en cours : vous pouvez compter sur mon engagement à vos côtés et ma détermination à œuvrer en faveur du quartier de Bercy comme de tout le 12<sup>e</sup>.

*Catherine Baratti-Elbaz*

## 2<sup>e</sup> Arena à Bercy : VRAI/FAUX

✓ **OUI**, il est aujourd'hui nécessaire, pour le développement de disciplines comme le basket et le handball, de disposer à l'échelle de la Métropole du Grand Paris d'une nouvelle Arena de taille intermédiaire, offrant de l'ordre de 8000 places.

✓ **OUI**, alors que cet équipement fait défaut depuis longtemps, les Jeux olympiques et paralympiques de 2024 accélèrent la réalisation de ce projet annoncé dès 2014.

✗ **NON**, le choix du site d'implantation n'est pas encore arrêté ; il n'est donc pas acté que l'Arena soit réalisée dans le 12<sup>e</sup> sur le site de Bercy.

✗ **NON**, il n'est pas question d'empiéter sur le parc de Bercy, ni de construire sur les espaces verts.

## Un nouveau gymnase pour le quartier

Les travaux du gymnase Althea Gibson construit rue Gerty Archimède sont terminés. Ce nouvel équipement d'une grande qualité, doté d'un dojo et d'une salle multisports, sera inauguré en novembre avec les habitants, les écoles et les clubs sportifs.

## Début de la rénovation du Parc de Bercy

900 000€ sont investis par la Ville de Paris pour la rénovation du Parc de Bercy, afin de permettre principalement la remise en état des allées et cheminements parcourant le Parc, la rénovation des sanitaires, des toitures du chai et de l'éclairage ainsi que le curage du lac. Les travaux seront réalisés progressivement jusqu'en 2019.

Plusieurs opérations de **dératisation** ont été engagées et se poursuivent.



## Mobilisé.e.s pour la réduction des nuisances

Une **médiation avec la SNCF et la compagnie Ouibus** a été engagée par la Mairie du 12<sup>e</sup>, avec le Conseil de Quartier, pour **réduire** les nuisances générées par les cars longue distance sur le parvis de la gare de Bercy.



## Mesures de sécurité aux abords de l'AccorHotels Arena

Ces mesures ont été mises en place par la Préfecture de Police dans le cadre du Plan Vigipirate renforcé. La Mairie du 12<sup>e</sup>, attentive aux enjeux de sécurité, a demandé la délivrance d'un laissez-passer permanent afin de faciliter la circulation des riverains, ainsi qu'une amélioration de l'information.

## Suite et fin des travaux de voirie

- Les travaux de la RATP, permettant l'**adaptation des stations Cour Saint Emilion et Bercy** de la ligne 14 en vue de son prolongement s'achèveront prochainement. Le **nouvel accès au métro Cour Saint Emilion** sera ouvert au mois de décembre 2017.

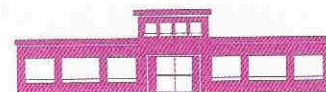
- Les travaux en cours sur la place du Bataillon du Pacifique et la place Ginette Hamelin, visant à **réaménager et agrandir l'accès principal au métro Bercy** prendront fin mi-2018.

- Trois opérations concernant la rue Corbineau garantiront dès le printemps 2018 une **correspondance plus fluide entre le métro et la gare Paris-Bercy**. Pour cela, la Ville de Paris, la RATP et la SNCF ont prévu un **élargissement des trottoirs** et une **sécurisation des cheminements piétons** sur la rue Corbineau, la **création d'un accès secondaire au métro** et le **réaménagement de l'accès (escalier, ascenseur) menant au parvis de la Gare**.



## De nouveaux espaces associatifs à Gabriel Lamé

La Mairie du 12<sup>e</sup> arrondissement ouvrira en janvier 2018 de nouvelles salles dans les locaux de l'ancienne école Gabriel Lamé pour y **accueillir des activités associatives en soirée et le week end**, afin de correspondre aux rythmes des Parisiens qui s'engagent pour la collectivité. Il sera ainsi donné la possibilité à chacune et chacun de prendre part à l'animation de ce quartier de Bercy en pleine mutation. Pour que les nouvelles activités associatives s'intègrent au mieux dans la vie du quartier, les associations devront déposer un dossier dans le cadre d'un appel à candidatures entre novembre et décembre 2017.



Vous avez des questions ?

Contactez-nous à l'adresse [mairie12@paris.fr](mailto:mairie12@paris.fr)